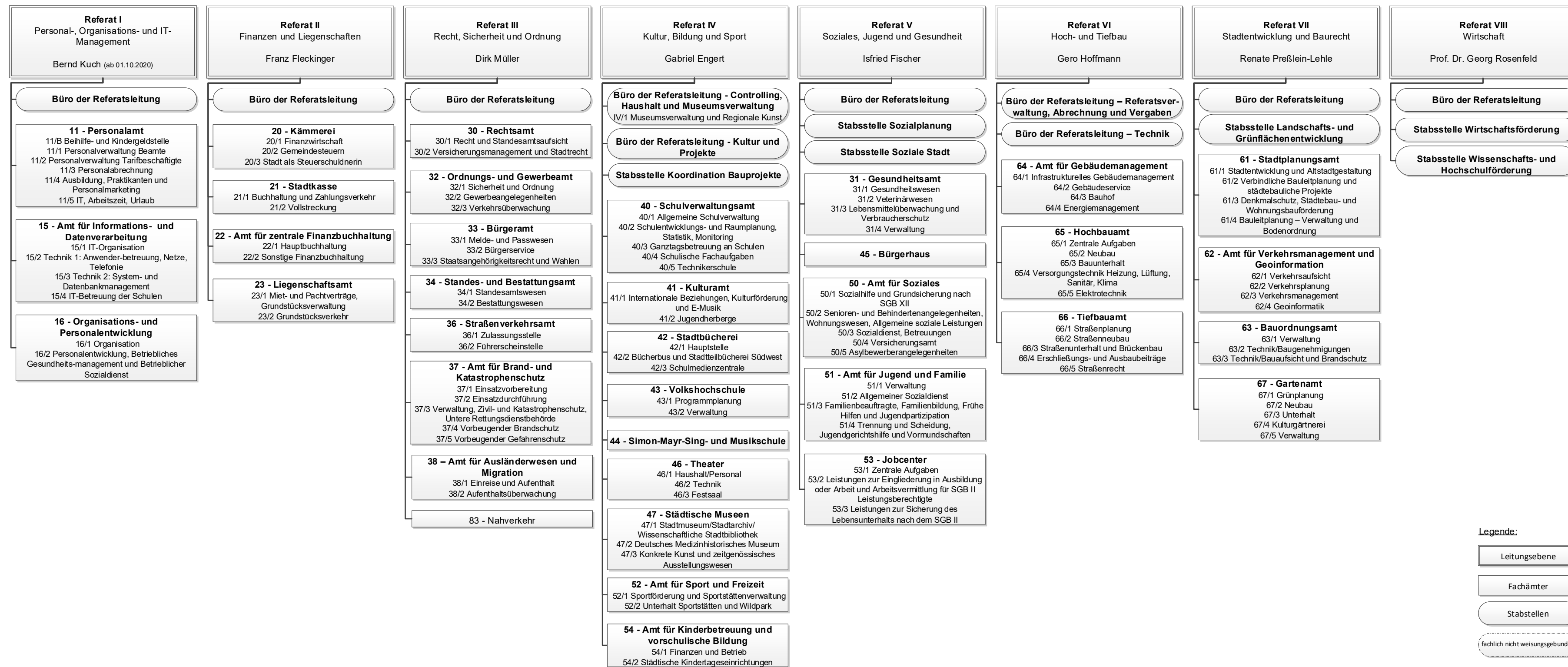


- Gesamtpersonalrat**
- 14 - Rechnungsprüfungsamt**
14/1 Verwaltung
14/2 Wirtschaftliche Unternehmen
14/3 Technik
 - Inklusionsbeauftragte/r
Datenschutzbeauftragte/r
Fachkraft für Arbeitssicherheit
Gleichstellungsstelle
Informationssicherheitsbeauftragte/r
Integrationsbeauftragte/r



- Legende:**
- Leitungsebene
 - Fachämter
 - Stabstellen
 - fachlich nicht weisungsgebunden